



Hygiena® CrossCheck

Teste de atividade da fosfatase

Nº do produto CX-3000 (100 testes)

Introdução

Descrição e utilização prevista

Os dispositivos Hygiena® CrossCheck são testes bioluminogênicos rápidos para a determinação da atividade da fosfatase residual. Os resultados dos testes são medidos em menos de 5 minutos.

As enzimas fosfatase são um componente natural da carne e do peixe crus que podem abrigar vários tipos de bactérias patogênicas e que causam intoxicação alimentar. O cozimento adequado destrói tanto a atividade da fosfatase quanto as bactérias. Portanto, os dispositivos CrossCheck podem ser usados para:

1. Monitorar a limpeza das superfícies que podem ter entrado em contato com carne crua e avaliar o risco potencial de contaminação cruzada.
2. Medição dos níveis de atividade da fosfatase em carnes cozidas para verificar a eficácia do cozimento.

Princípio

Os dispositivos CrossCheck consistem em um dispositivo autônomo de coleta e teste que contém reagentes quimioluminescentes. Um substrato no reagente é decomposto por enzimas fosfatase na amostra, iniciando uma reação de luz. A quantidade de luz gerada é diretamente proporcional à quantidade de fosfatase presente na amostra. Os testes CrossCheck são muito sensíveis e podem detectar pequenas quantidades de resíduos (0,1% ou menos) de carne e peixe crus em 2 a 5 minutos.

Materiais necessários (não fornecidos)

- Luminômetro EnSURE® Touch ou SystemSURE Plus® (Nº do produto ETOUCH ou SS3, respectivamente)
- Ao usar o procedimento de incubação ideal:
 - Incubadora de blocos secos (a $37 \pm 0,5$ °C) (Nº do produto INCUBATOR ou INCUBATOR2)
 - Opções de blocos para incubadoras:
 - 35 poços para swabs para o INCUBATOR2 (Nº do produto IB001)
 - 12 poços para swabs para INCUBATOR (Nº do produto IB003)

Dicas e observações importantes antes de iniciar o teste

- Deixe os dispositivos CrossCheck se equilibrarem entre 20 e 25 °C (temperatura ambiente) por 10 minutos antes do uso.
- A ponta do swab é pré-umedecida -para a coleta máxima de amostras.
- Pode haver condensação visível no interior do tubo do swab; isso é normal.



Procedimento do ensaio

1. Agite o dispositivo de teste batendo na palma da mão 5 vezes para que a solução chegue ao fundo do tubo.
2. Segurando o tubo do swab com firmeza, gire e puxe a parte superior do swab para fora do tubo. Em seguida, esfregue completamente uma área padrão de 10 x 10 cm (4 x 4 polegadas) em uma superfície plana típica.

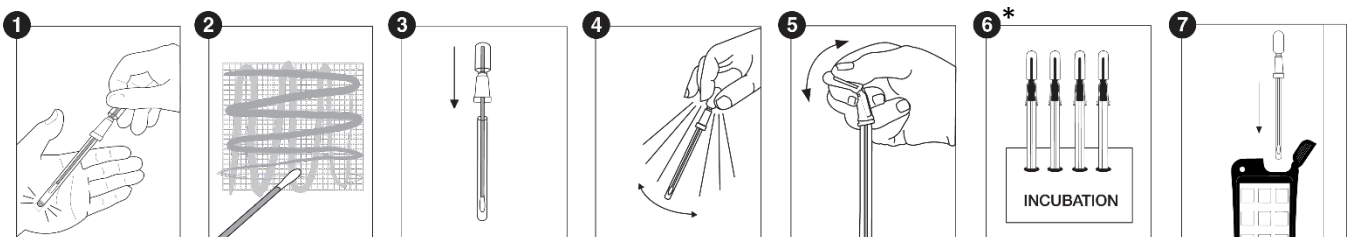
Dicas importantes sobre a técnica de esfregaço:

- a. Aplicar pressão suficiente para criar flexão na haste do esfregaço .
 - b. Esfregue em formato de cruz na vertical, na horizontal e na diagonal em ambas as direcções .
 - c. Rodar o swab enquanto coleta a amostra para maximizar a coleta de amostras na ponta da algodão.
 - d. Para superfícies irregulares, garantir que a técnica de esfregaço se mantém consistente para cada teste e esfregar uma área suficientemente grande para coletar uma amostra representativa.
3. Coloque o swab de volta no tubo de swab.
 4. Agite o tubo suavemente para misturar a amostra com a solução no tubo.
 5. Para ativar o dispositivo, segure o tubo do swab com firmeza e use o polegar e o indicador para quebrar a Snap-Valve, dobrando o bulbo para frente e para trás. Aperte o bulbo duas vezes para expelir todo o líquido pela haste do swab.
 6. Realize a incubação com base em seus procedimentos estabelecidos:
 - a. *Procedimento ideal*: Incubar por 5 minutos \pm 10 segundos a 37 ± 1 °C.
 - b. *Teste rápido*: Armazene na posição vertical por 2 minutos entre 20 e 25 °C.

Observação: Durante o tempo de incubação, ligue o luminômetro. Se o luminômetro tiver sido programado, selecione o número de programa apropriado.

7. Agite o dispositivo por 5 segundos para misturar a amostra e o reagente e insira imediatamente o dispositivo CrossCheck no luminômetro Hygiena:
 - a. Se estiver usando o luminômetro EnSURE Touch, feche a tampa e pressione "Run Test" (Executar teste) para iniciar a medição. Os resultados serão exibidos em 10 segundos.
 - b. Se estiver usando o luminômetro SystemSURE Plus, feche a tampa e pressione "OK" para iniciar a medição. Os resultados serão exibidos em 15 segundos.

Observação: Meça o dispositivo de teste apenas uma vez.



* Etapa 6: As condições de incubação variam para os procedimentos de teste ideal (5 minutos, 37 ± 1 °C) e rápido (2 minutos, 20 a 25 °C).



Informações adicionais

Interpretação dos resultados

Os resultados são exibidos como RLUs (unidades de luz relativa). Os limites de aprovação/reprovação para os procedimentos de teste otimizado e rápido são mostrados na Tabela 1.

Tabela 1. Limites de aprovação/reprovação para luminômetros Hygiena.

RLUs	
Aprovado (negativo)	Reprovado (positivo)
0 – 3	4+

Os dados representativos a seguir mostram os limites de detecção da fosfatase pelos swabs CrossCheck usando diluições de contaminação de frango cru e os procedimentos de teste ideal (Tabela 2) ou rápido (Tabela 3).

Tabela 2. Procedimento de teste ideal: Limites de detecção de % de frango.

% Frango	RLUs		Interpretação
	EnSURE Touch	SystemSURE Plus	
10	1,467	734	Positivo
1	146	73	Positivo
0.10	15	8	Positivo
0.01	1	1	Negativo
0	0	0	Negativo

Tabela 3. Procedimento de teste rápido: Limites de detecção de % de frango.

% Frango	RLUs		Interpretação
	EnSURE Touch	SystemSURE Plus	
10	116	58	Positivo
1	21	11	Positivo
0.10	1	1	Negativo
0.01	0	0	Negativo
0	0	0	Negativo

Armazenamento e prazo de validade

- Armazene de 2 a 8 °C (36 a 46 °F).
- Armazene os dispositivos CrossCheck longe da luz solar direta.
- Não use após a data de validade indicada no rótulo.

Descarte

Os dispositivos CrossCheck devem ser descartados de acordo com as Boas Práticas de Laboratório e com as normas locais de saúde e segurança.



Segurança e precauções

- Os componentes dos dispositivos CrossCheck não representam nenhum risco à saúde quando usados de acordo com a prática laboratorial padrão e com os procedimentos descritos neste folheto.
- Os dispositivos CrossCheck são de uso único. Não reutilize.
- Para obter mais instruções de segurança, consulte a Folha de Dados de Segurança (SDS) disponível em www.hygiena.com/sds.

Responsabilidade civil da Hygiena

A Hygiena não será responsável perante o utilizador ou outros por qualquer perda ou dano, direto ou indireto, incidental ou consequente, resultante da utilização destes dispositivos. Se provar que este produto é defeituoso, a única obrigação da Hygiena será substituir o produto ou, se assim o entender, reembolsar o preço de compra. Notifique imediatamente a Hygiena no prazo de 5 dias após a descoberta de qualquer suspeita de defeito e devolva o produto à Hygiena; contate o Serviço de Apoio ao Cliente para obter um Número de Autorização de Devolução de Mercadorias.

Informações de contato

Para obter mais informações, visite www.hygiena.com/contact. Para obter suporte técnico, visite www.hygiena.com/support.