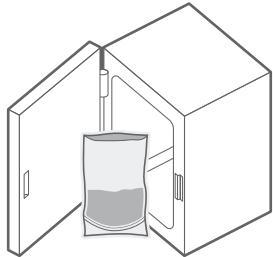
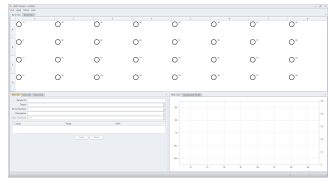


# Referencia inmediata para ensayos de PCR del X5

Enriquecer las muestras.  
(Ver Guía de usuario)



1. Crear un archivo para la gradilla con datos de cada muestra.



2. Preparar el Bloque Térmico Automatizado.

Load Samples  
GmNeg

Para las pruebas *E. coli* y *Salmonella*

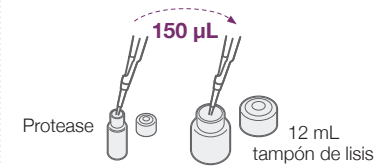
Load Samples  
RTLis

Para las pruebas Genus *Listeria* y *L. monocytogenes*

3. Preparar el Reactivo de Lisis para el Sistema BAX®.

Para *E. coli* O157:H7 y *Salmonella*

150 µL proteasa +  
12 mL tampón de lisis

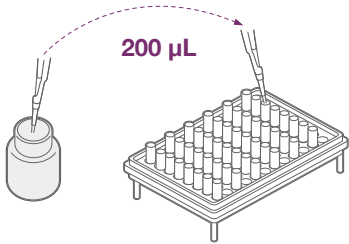


Para Genus *Listeria* y *L. monocytogenes*

150 µL proteasa + 200 µL agente de lisis 2 + 12 mL tampón de lisis

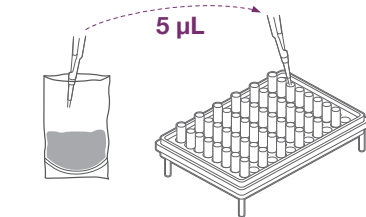


4. Añadir el reactivo de lisis en los tubos en tira en los tubos en tira



5. Transferir 5 µL\* de muestras enriquecidas en los tubos en tira.

\*20 µL para las muestras *E. coli* O157:H7 enriquecidas con el medio MP del sistema BAX®.



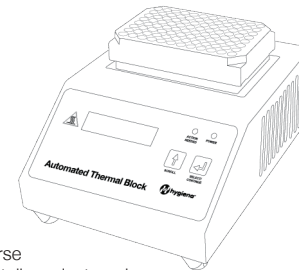
Para muestras regeneradas, utilizar una pipeta multicanal

6. Realizar la lisis de la muestra\*

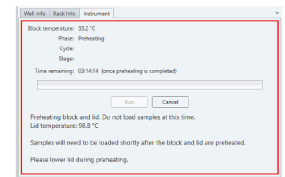
Colocar los tubos en tira en el Bloque Térmico Automatizado Hygiena™

- Presionar el botón SELECT/CONTINUE
- La lisis se completa cuando el Bloque Térmico Automatizado Hygiena™ emite un pitido y muestra el mensaje "Sample PCR Ready"

\* La lisis de la muestra (paso 5) también puede realizarse utilizando bloques térmicos analógicos. Para más detalles e instrucciones, consulte la Guía de usuario del Sistema X5 BAX®.

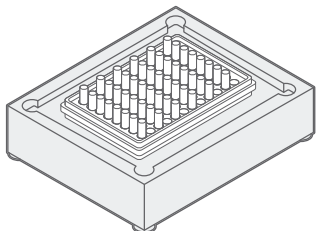


6. Iniciar el instrumento

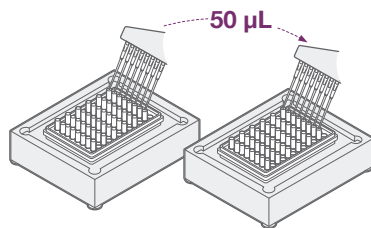


En la pestaña Instrument, haga clic en el botón RUN. Se deberá cargar las muestras dentro de los 20 minutos después de hacer clic en el botón RUN.

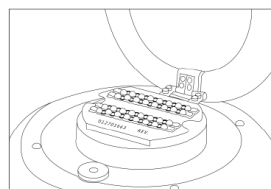
8. Colocar los tubos de PCR en el bloque de enfriamiento usando el portamuestras.



9. Hidratar las tabletas de PCR con 50 µL de lisado del paso 5.\*



10. Abrir la tapa del instrumento del Sistema X5 BAX® e insertar los tubos de PCR en una disposición simétrica y equilibrada. Cerrar la tapa; el ciclo comienza automáticamente.



Asegurarse de que los tubos de PCR están limpios y sin burbujas de aire

11. Descargar las muestras y revisar los resultados en pantalla. Consultar la Guía de usuario para más detalles.

- ➖ Negativo
- ➕ Positivo
- ⚠ Indeterminado
- ❓ Error de señal

